

Культура татарского народа

Иллюстрация к статье А.К. Булатовой «Особенности речи татар Азнакаевского муниципального района Республики Татарстан»



Карта Азнакаевского района РТ

Иллюстрации к статье А.М. Ахунова, В.М. Усманова, И.Г. Гумерова «Время читать камни. По результатам эпиграфических экспедиций в Пестречинский и Азнакаевский районы РТ»



Надмогильный памятник, установленный над женским захоронением (вид 1). Деревня Таутермень Пестречинского района РТ. XIV в.
Фото В.М. Усманова, 28.04.2021



Эпитафия Хусаина сына Фатхуллы. Село Татарское Ходяшево Пестречинского района РТ. Нач. XX в.
Фото И.Г. Гумерова, 11.05.2021



Эпитафия шейха [Ахмеда] сына шейха Исхака. Село Татарское Ходяшево Пестречинского района РТ. Нач. XIV в.
Фото А.М. Ахунова, 11.05.2021



Эпитафия Ишбулата сына Акмана. Село Татарское Ходяшево Пестречинского района РТ. Нач. XVII в.
Фото В.М. Усманова, 11.05.2021



Эпитафия сына Тенгрибирде.
Село Пановка Пестречинского
района РТ. Нач. XVI в. Фото
В.М. Усманова, 11.05.2021



Эпитафия шейха Исхака сына Махмуд
ага. Село Татарское Ходяшево
Пестречинского района РТ. 1487 г.
Фото И.Г. Гумерова, 11.05.2021



Эпитафия муллы [Габдессабур] сына Халилуллы. Село Уразаево Азнакаевского района РТ. Нач. XX в. Фото В.М. Усманова, 03.07.2019



Надмогильный памятник с
родовой тамгой. Село Катимово
Азнакаевского района РТ. 1868 г.
Фото В.М. Усманова, 05.06.2021



Эпитафия Джамалетдина сына
Мухаммадрахима. Село Татарское
Ходяшево Пестречинского района
РТ. Нач. XX в. Фото В.М. Усманова,
11.05.2021



Эпитафия Ураз-Мухаммада сына Келая. Село Отар Дубровка Пестречинского района РТ. 1600 г.

Иллюстрации к статье Р.Р. Султановой «Материальная культура и декоративно-прикладное искусство татар-кряшен села Федотовка Лениногорского района Республики Татарстан (по материалам экспедиции 2021 года)»



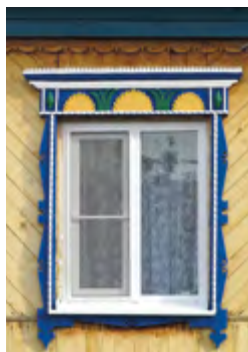
Сабантуй в с. Федотовка
Лениногорского района РТ. 2020



Масленица



Фольклорный ансамбль «Аланлык» татар-кряшен с. Федотовка Лениногорского района. 2020



Декор домов с. Федотовка Лениногорского района РТ. 2021. Фото Р.Р. Султановой



Горшок. Конец XIX в. (высота 18, диаметр 18)



Соски (липа)



Колыбель из лыка



А.С. Григорьев показывает ковш (1960), сделанный Н.Р. Кирилловым



Бочка (липа, жость). Нач XX в.



Свадебный сундук Н.К. Тимофеевой (1925–2005). 1947 г.



Фрагмент экспозиции школьного музея с. Федотовка Ленинградского р-на РТ (рук. А.С. Григорьев). 1998



Печь в доме Н.К. Тимофеевой (1925–2005)



Скатерть. Пестрядь. Кружево. 80×91



Дорожка. Ткачество. Шерсть. 42×310



Полотенце (бистәр). 38×165. 1950



Куклы из мочала



Мешок для пасхальных яиц



Оформление красного угла.
Вышивка гладью. Стебельчатый шов.
С.И. Никитина (1941 г.р.)



Вышивка С.С. Ильиной (1966 г.р.)



Полотенце. Масляные краски (трафаретный способ). 44×180



Конец полотенца. Кружево. 16×41



Полотенце. Вышивка крестом.
М.Ф. Иванова (1940 г.р.)



Иванова Мария Федоровна (1940 г.р.)



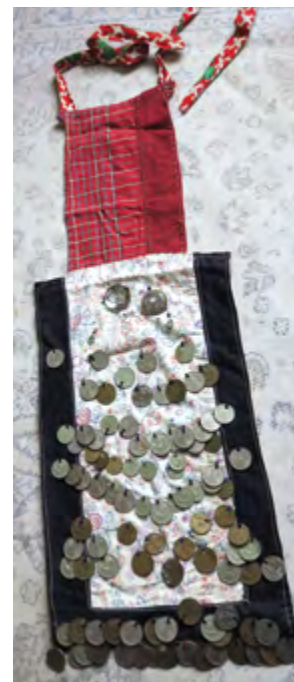
Полотенце. Вышивка крестом.
Кружево. Школьный музей
с. Федотовка



Изделия Дмитриевой Евдокии Прокофьевны (1953 г.р.), с. Федотовка
Ленинградского района РТ. 2021



Подзор на кровать. Вышивка гладью. Стебельчатый шов.
Кружево. 210×158



Традиционная одежда и украшения крещеных татар.
Село Федотовка Лениногорского района РТ

Иллюстрации к статье Р.Р. Султановой «Материальная культура, традиционные промыслы и народное искусство татар Актанышского района»



Полотенце. Лен, хлопок.
Браное ткачество.
Зубаирово



Полотенце.
Браное ткачество.
Поисево



Полотенце.
Браное ткачество.
Такталачук



Сумка. Актаныш



Сумка. Такталачук



Полотенце. Хлопчато-
бумажная ткань.
Тамбурная вышивка,
аппликация, мулине.
Зубаирово



Полотенце. Хлопчато-
бумажная ткань.
Тамбурная вышивка,
аппликация, мулине.
Зубаирово



Полотенце.
Зубаирово



Полотенце. Тамбурная
вышивка, шерстяные
и хлопчатобумажные
нити. Зубаирово

Иллюстрации к статье А.Ф. Бургановой «Вышивка и кружево в декоре текстильных изделий у татар Азнакаевского района Республики Татарстан»



Полотенце. 1958 г. Вышивка тамбурным швом. Сельский музей при ДК д. Какре-елга



Фрагмент полотенца. Вышивка в тамбурной и ковровой технике, с. Алькеево



Конец полотенца. Вышивка крестом, вязаное кружево, с. Мясягутово



Постельный комплекс. Вышивка гладью. Хайруллина Гульзайнап



Наволочки. Вышивка гладью. Хайруллина Гульзайнап



Тканое полотенце с кружевным концом.
Вышивка перевить. Сельский музей
при ДК д. Какре-елга



Покрывало на кровать. Вышивка гладью.
Сельский музей при ДК д. Какре-елга



Раянова Дамира
Петровна,
1939 г.р.
с приданым.
Вышивка
гладью,
с. Мясягутово



Вышивальщица, вязальщица Ахметшина
Райса Габдракыповна (1925 г.р.), с. Агерзе



Занавески (чаршау). Вышивка гладью.
Миннегалиева Магиасма Галяветдиновна
(1930 г.р.), с. Урсаево



Покрывало. вышивка
ковровой техникой.
Мустафина Галия Наилевна
(1957–2020)



Кашага. Тамбурная вышивка. Вязаное кружево. д. Мандей



Түрләмә. Конец XX в. Тамбурная вышивка. Вязаное кружево. д. Тойкино



Вышивальщица, вязальщица Мифтахова
Назиба Шайхулловна (1948 г.р.). с. Буралы



Занавески. Вышивка ришелье.
Школьный музей с. Чубар-Абдуллово



Колыбель (бишек), с. Ирекле
Азнакаевского р-на РТ. 2019



Калфак. Вышивка бисером (купертеп чигү). Конец XIX в. Школьный музей с. Чубар-Абдуллово



Мужская свадебная рубашка. Сер. XX в. Школьный музей с. Чубар-Абдуллово



Женское платье. Вышивка гладью, с. Алькеево



Тюбетейка. Вышивка бисером. XX в. Школьный музей с. Чубар-Абдуллово



Калфаки. Середина XIX в. Вышивка канителью. школьный музей с. Чубар-Абдуллово



Современные женские калфаки. Вышивка бисером и гладью. Мифтахова Назиба Шайхулловна (1948 г.р.), с. Буралы

Иллюстрации к статье Л.М. Шкляевой «Региональные, национальные и локальные стилевые особенности домовой резьбы у татар Муслюмовского района (по результатам экспедиции в июне 2017 г.)»



Верхний Табын, ул. Тукая



Баюки, ул. Октября, д. 9.
Резьба Исламова Салиха
Салимжановича (1925 г.р.)



Соляный знак на парапете
веранды. Тойгильдино



Верхний Табын, ул. Тукая



Соляный знак на воротах.
Варяш-баш



Дом и резьба Ганеева Зайнетдина
Гилазетдиновича (1907 г.р.).
Салауз-Муханово.



Зиннуров Ильяс
Абзалович. Муслюмово,
ул. Полевая, 17



Оформление фронтона. Верхний
Табын

Культура марийского народа

Иллюстрации к статье С.К. Свечникова «Этническая история агрызских мари»



Кавалан пуымаш – священная роща села Кулегаш



Кўшыл кўсыштымаш – священная роща села Бима



Мер кўсыштымаш – главная священная роща Бимской стороны



Священные рощи (Юмылан пуымаш) двух соседних деревень – Ожбуй (справа на переднем плане) и Байтуганово (слева на заднем плане)



О. А. Третьяков, кандидат педагогических наук, Верховный карт марийцев Республики Татарстан, председатель Национально-культурной автономии марийцев Республики Татарстан

Иллюстрации к статье М.Т. Ипаковой, М.В. Пеньковой
«Национальный праздник “Семык” агрызских мари»



Встреча участников экспедиции в с. Кулегаш



Поминание усопших в День свечи Семыка



В день поминовения усопших идут в гости к своим родственникам (ратым ыштат)



Танец «Кандыра» («Верёвка») на празднике Курмызак

Иллюстрации к статье Т.Л. Молотовой «Особенности традиционного и современного костюма агрызских мариЙцев Татарстана»



Традиционный комплекс повседневной одежды прикамских мари. Начало XX в. Фото В. Тумбаева, 2020. Из фондов Национального музея им. Т. Евсеева Республики Марий Эл



Марийский народный костюм. 50–60 гг. XX в. Татарстан, Агрызский район, с. Бима. Фото Т. Мологовой. 2009



Шынашовыч – женский головной убор прикамских мари (реконструкция).
Конец XX в. Фото Т. Молотовой. 2015.
Республика Татарстан. Елабужский район



Фрагмент вышивки женского головного убора шынашовыч прикамских мари. Начало XX в.
Фото В. Тумбаева. 2020. Из фондов Национального музея им. Т. Евсеева Республики Марий Эл

Иллюстрации к статье О.М. Герасимова «Музыкально-поэтическая композиция народных песен елабужских мари»



Фольклорный ансамбль «Элнет» с. Ильнеть Менделеевского района Республики Татарстан.
Руководитель – Г.А. Мальгин. Фото из архива фольклорного ансамбля «Элнет»



Фольклорный ансамбль «Элнет» с. Ильнеть Менделеевского района Республики Татарстан.
Руководитель – Г.А. Мальгин. Фото из архива фольклорного ансамбля «Элнет»

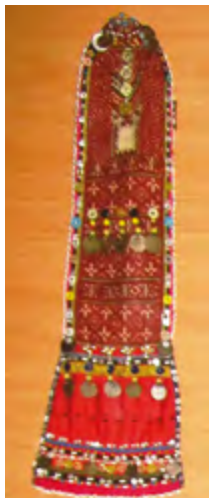


Фольклорный ансамбль «Элнет» с. Ильнеть Менделеевского района Республики Татарстан.
Руководитель – Г.А. Мальгин. Фото из архива фольклорного ансамбля «Элнет»

Иллюстрации к статье Л.В. Илтубаевой «И маришцы встречали по одежке...
Декоративно-прикладное искусство восточных маришцев в местах локального проживания
в Республике Татарстан (на примере традиционной женской одежды)»



Маришский женский костюм. XIX в.
Краеведческий музей. Кукмор



Шынгашовыч – маришский
женский головной убор. XIX в.
Краеведческий музей. Кукмор



Маришский женский костюм. XIX в.
Краеведческий музей. Кукмор



Стилизованный маришский женский концертный костюм. Починок Кучук

Культура мордовского народа

Иллюстрации к статье И.В. Зубова «Обряды и фольклор мордвы правобережья Волги:
на примере Тетюшского района Республики Татарстан»



Офтог. С. Кадышево.
Примерно 1970-е годы

Офтогъ якавтома, с. Кильдюшево,
2011



Наряжают медведя, с. Кильдюшево,
2014



Бросание «медвежьего» костюма
в воду, с.Кильдюшево, 2009





Соревнование свадебных хлебов, с. Кильдюшево, 2021



Участники экспедиции с В.Е. Николаевой (1939 г.р.), с. Кильдюшево, 2021

Иллюстрации к статье И.И. Шеяновой «Обычаи и обряды мордвы
Тетюшского района Республики Татарстан: современное состояние»



Члены фольклорно-этнографической и лингвистической экспедиции из Республики Мордовия с информаторами –Титовой Татьяной Михайловной, Зермянкиной Татьяной Степановной, Никушиной Ольгой Даниловной, Видмановой Валентиной Николаевной, Никушиной Татьяной Викторовной, Видмановой Любовью Николаевной, Казасвой Любовью Дмитриевной, с. Киртели Тетюшского района Республики Татарстан, 2021

Информаторы
Ишлева Клавдия Петровна
и Уланова Екатерина
Николаевна,
с. Кильдюшево Тетюшского
района Республики Татарстан,
фольклорно-этнографическая
и лингвистическая экспедиция
из Республики Мордовия, 2021



Члены фольклорно-этнографической и лингвистической экспедиции из Республики Мордовия
с информаторами, с. Кильдюшево Тетюшского района Республики Татарстан, 2021



«Вождение медведей» на Троицу в с. Кильдюшево
Тетюшского района Республики Татарстан



Информаторы Зотова Любовь Викторовна
и Пелькина Лидия Петровна, с. Бессоново
Тетюшского района РТ, 2021



Члены фольклорно-этнографической и лингвистической экспедиции из Республики Мордовия
с информаторами – Даниловой Зинаидой Ивановной, Горбуновой Екатериной Назаровной, Балантаевой Верой
Николаевной, Курковой Надеждой Николаевной, с. Урюм Тетюшского района Республики Татарстан, 2021



Члены фольклорно-этнографической и лингвистической экспедиции из Республики Мордовия с работниками культуры, с. Бессоново Тетюшского района Республики Татарстан 2021

Иллюстрации к статье И.Н. Кудашкиной «Традиционный костюм мокши и эрзи сёл Бессоново, Кадышево, Кильдюшево, Киртели, Урюм. По материалам экспедиции в села Тетюшского района Республики Татарстан»



Чехлик (кокорка) – деталь головного убора. Начало XX в. Из экспозиции школьного музея с. Киртели



Н.А. Бозина, жительница с. Кадышево, в головном платке поверх чехлика



Валенки с калошами. с. Бессоново



Лапти косо́го плетения с «хвостами». 1930-е гг. Фрагмент экспозиции школьного музея с. Кильдюшево



Юбка из домотканого холста. 1930-е гг. Из экспозиции музея библиотеки с. Урюм



Комплект свадебной одежды: кофта, юбка, шаль. Начало 1950-х гг. Фрагмент экспозиции школьного музея с. Кильдюшево

Иллюстрации к статье Т.Н. Охотиной «Материальная культура мордвы
Тетюшского района Республики Татарстан»



Дом в с. Кильдюшево



Дом в с. Бессоново



Улица с. Урюм



Дом в с. Киртели



Кислое молоко («шапама лофца») в с. Киртели



Пицца мордвы с. Кильдюшево («крахмал»)



Пицца с. Киртели



Печь в с. Кадышево



Утварь из с. Урюм



Колодец в с. Бессоново

Хозяйство Николаевой Веры Григорьевны,
с. Кильдюшево

Культура удмуртского народа

Иллюстрации к статье И.Л. Поздеева «Удмурты Республики Татарстан: практики сохранения и воспроизводства этнической культуры в иноэтничной среде»



Передача научных изданий УИИЯЛ УдмФИЦ Уро РАН в библиотеки Кукморского района. Кукмор. 2021. Фото Д.Л. Корнилова

Участники комплексной экспедиции за работой. Д. Старая Уча Кукморского района Республики Татарстан. 2021. Фото И.Л. Поздеева





Участники удмуртской свадьбы, д. Сырья Балтасинского района Республики Татарстан. 2003. Фото К.И. Куликова



Иконостас в деревенском доме, д. Старая Уча Кукморского района Республики Татарстан. 2021. Фото И.Л. Поздеева

Участник этнографической экспедиции Г.А. Никитина общается с местными жителями, д. Сырья Балтасинского района Республики Татарстан. 2003. Фото К.И. Куликова



Участник этнографической экспедиции К.И. Куликов (справа) с директором Ципьинской средней общеобразовательной школы, с. Ципья Балтасинского района Республики Татарстан. 2003. Фото И.Л. Поздеева.



Иллюстрации к статье Е.В. Байковой «Женские и девичьи традиционные головные уборы завятских удмуртов Кукморского района Республики Татарстан»



Оформление девичьей шапочки таття,
д. Верхняя Юмья



Девушка
в шапочке таття,
д. Верхняя Юмья



И.Н. Смирнов. Женщины в традиционных костюмах.
Удмурты. Казанская губ., Мамадышский уезд, 1902 г.
Фото из фондов РЭМ

Оформление девичьей
шапочки таття,
д. Красный цветок





Образец лубяного каркаса для ашъяна молодухи, кон. XIX в., хранится в коллекции Г. Г. Ахметова, д. Новый Каенсар



Образец свадебного головного покрывала съд сёлök (чёрный сюлык), д. Нырья.

Образец свадебного головного покрывала съд сёлök (чёрный сюлык), д. Балды-Кня



Головное покрывало молодой горд сёлök. Нач. XX в. из коллекции Г. Г. Ахметова, д. Новый Каенсар.



Образец вышивки по краю свадебного головного покрывала сьöd сёлök (чёрный сьюлык), д. Нырья.



Образец оформления женского головного покрывала горд сёлök (красный сьюлык) в разложенном виде, д. Балды-Кня



Образец оформления женского головного покрывала горд сёлök (красный сюлык), д. Лельвиж



Изнаночная сторона вышивки свадебного головного покрывала сьöd сёлök (чёрный сюлык), д. Новый Каенсар



Образец вышивки края женского головного покрывала горд сёлök (красный сюлык) в разложенном виде, д. Балды-Кня



Образец оформления свадебного головного покрывала сьöd сёлök (чёрный сюлык), д. Новый Каенсар

Иллюстрации к статье Н.Е. Прокопьевой «Удмурт дйрем». Традиционная женская рубаха удмуртов Кукморского района Республики Татарстан»



Женщины в традиционных костюмах, д. Ст. Уча Кукморского р-на РТ



Нагрудник – мурсазь,
с. Нов. Каенсар



Тканая пестрядь для жен. рубахи,
д. Ошторма Юмья Кукморского р-на РТ



Тканая пестрядь для женской рубахи
д. Балды Кня Кукморского р-на РТ



Сактарова Галина Павловна,
1947 г.р., д. Ст. Уча
Кукморского р-на РТ



Средний Кумор



Апликативное
формление нагрудной
части женской рубахи



Чёртөгөж-камали, д. Верх. Юмья
Кукморского р-на РТ



Девичий вариант рубахи
Кюэм удморт дйрем,
д. Починок Сутэр
Кукморского р-на РТ



Сатин сёзёло куэм алача удморт
дйрем, д. Нов. Каенсар Кукморского
р-на РТ

Удморт сатин дйрем, д. Ошторма Юмья Кукморского р-на РТ



Алача кюэм удмурт дйрем, д. Нырья
Кукморского р-на РТ



Ластовица рубахи



Декоративная отделка края рукава



Декоративное оформление
подола женской рубахи

Иллюстрации к статье О.В. Перевозчиковой
«Музыкально-песенный фольклор кукморских удмуртов»



Никитина Зоя Яковлевна (1943 г.р.),
д. Нырья Кукморского р-на РТ. 2021



Фольклорный ансамбль д. Старая Кня Юмья Кукморского р-на РТ. 2021

Алексеева Роза Петровна (1947 г.р.)
из д. Верхний Кузмесь. 2021

Культура чувашского народа

Иллюстрации к статье Г.Г. Ильиной «Фольклорно-этнографические традиции чувашей Нурлатского района Республики Татарстан (по материалам фольклорной экспедиции 2021 г.)»



Интервью с Л.И. Лаврентьевой (1946 г.р.),
д. Андреевка Нурлатского района РТ



Интервью с гармонистами ансамбля «Сәсәпел»,
д. Андреевка Нурлатского района РТ



Интервью с Р.Я. Сидоровой (1947 г.р.),
д. Малая Камышла Нурлатского района РТ



Старое кладбище д. Малая Камышла Нурлатского района РТ.
На фото: Г.В. Терентьева, Л.И. Бушуева, отец Александр



Участники экспедиции с директором Дома дружбы народов (г. Нурлат) Терентьевой Галиной Владимировной



Участники экспедиции с коллективом ансамбля «Сывлӑм» у первого колодца («ёлӑкхи пусӑ вырӑнӑ»), д. Малая Камышла Нурлатского района РТ



Ансамбль «Шўлкеме» д. Егоркино Нурлатского района РТ



Ансамбль «Пилеш» д. Чувашский Тимерлек Нурлатского района РТ



С жителями д. Якушкино Нурлатского района РТ



С жителями д. Чувашская Менча на фоне уголка-музея «Память поколений». Музей открыла на свои средства И.А. Кузьмина (1956 г.р.)



Встреча с главой
Нурлатского
района Алмазом
Салимовичем
Ахметшиным



С жителями
д. Салдакаево
Нурлатского
района РТ



В Региональном музее истории Закамья и города Нурлат с директором Мурзахановой Флорой Зямаловной



Коллектив народной самодеятельности с. Елаур Нурлатского района РТ

Иллюстрации к статье Е.В. Сергеевой «Надгробные памятники и надмогильные юпа Нурлатского района Республики Татарстан»



Камень с надписью: Род. 1856 году. Ернепи Симул.
Упок. 1924 году. Малая Камышла



Мужская юпа. Имитация стола и скамеек. Якушкино



Надгробие. Надпись: Здесь погребено тело младенца Василия, род. 1884, почив. 1886 г.



Надгробный памятник.
Чувашский Тимерлек



Надгробный памятник. Чувашский
Тимерлек



Надгробный памятник с надписью и узором прямоугольной формы. Салдакаево



Надгробный памятник с надписью, узором и выбитым крестом прямоугольной формы. Салдакаево



Каменный столб. Якушкино



Мужская юпа. Чувашская Менча



Женская юпа. Чувашская Менча